

**Vážení příznivci historie, milí žáci,**

v letošním roce se koná již 10. ročník dějepisné soutěže Šumná Ostrava, kterou pro Vás pravidelně připravuje Wichterlovo gymnázium za podpory statutárního města Ostravy. Letošní ročník je výjimečný, jako je výjimečný celý rok pro naše město, které si připomíná 750. let od první písemné v závěti olomouckého biskupa Bruna ze Schauenburku.

Ve spolupráci s Wichterlovým gymnáziem a Ostravským muzeem jsou letos poprvé připraveny otázky i pro první stupeň ostravských základních škol. Jejich přípravy se zhostila ZŠ Bohumínská ve Slezské Ostravě. Budeme rádi, pokud dáte letos poprvé možnost soutěžit i svým nejmladším žákům.

Otázky pro první stupeň jsme připravili tak, aby pokryly celou dlouhou historii našeho města, od pravěku po současnost. Kombinujeme jednoduché faktografické otázky s kreslením.

**Kategorie 0**, která je určena pro první stupeň základních škol, je rozdělena na tři podskupiny

A – pro žáky 1. třídy

B – pro žáky 2.-3. třídy

C – pro žáky 4.-5. třídy.

Svá řešení zasílejte do **31.10. 2017** na adresu

**Šumná Ostrava**

**Mgr. Hana Bayerová,**

**ZŠ Bohumínská, Ostrava – Slezská Ostrava, Bohumínská 72, 710 00**

V kategorii A budou vybráni tři vítězové, v kategorii B a C postupuje vždy 15 nejlepších soutěžících **do finále**, které se uskuteční **na konci listopadu** v Ostravském muzeu. Nejlepší výtvarné práce dětí budou vystaveny v první polovině prosince v Ostravském muzeu.

Budete-li mít jakékoliv dotazy, neváhejte mne kontaktovat.

Přejeme hodně zdaru při řešení našich otázek

Mgr. Hana Bayerová

Koordinátor pro I. stupně ZŠ



## PŘIHLAŠOVACÍ LIST

(vyplňte hůlkovým písmem, prosím)

<b>Jméno a příjmení</b>	
<b>Věk</b>	
<b>Adresa bydliště</b>	
<b>Třída</b>	
<b>Kategorie</b>	
<b>Škola</b>	
<b>Emailový kontakt - škola</b>	
<b>Emailový kontakt – soutěžící, popř. zákonný zástupce</b>	



## ZADÁNÍ SOUTĚŽNÍCH OTÁZEK

- 1) Na území kterého dnešního městského obvodu byla nalezena soška pravěké venuše, jejíž stáří je odhadováno na 25 000 let?
  - a) Hrabová
  - b) Svinov
  - c) Petřkovice
- 2) Jak se jmenoval archeolog, který tuto sošku v roce 1953 objevil?
  - a) Karel Absolon
  - b) Mojmír Mazálek
  - c) Bohuslav Klíma
- 3) Který slovanský kmen obýval moravsko-slezské pomezí v 8.-9. století?
  - a) Holasici
  - b) Charváti
  - c) Zličané
- 4) Ze kterého roku je první písemná zmínka o Slezské Ostravě?
  - a) 1127
  - b) 1229
  - c) 1318
- 5) V jakém stavebním slohu byl vystavěn kostel sv. Václava?
  - a) Románský
  - b) Gotický
  - c) Renesanční
- 6) Právo pořádat výroční trh v Moravské Ostravě vydal Karel IV. v roce
  - a) 1234
  - b) 1362
  - c) 1456
- 7) Kde jsou dodnes k vidění zbytky středověkých hradeb?
  - a) Za kostelem sv. Václava
  - b) U nádraží Ostrava-Střed
  - c) Husův sad
- 8) Ve kterém roce postihl Moravskou Ostravu ničivý požár?
  - a) 1456
  - b) 1556
  - c) 1678
- 9) Která dnešní ostravská městská část se dříve jmenovala Čertova Lhota?
  - a) Vítkovice
  - b) Svinov
  - c) Mariánské Hory



**10) První vlak přijel do Ostravy v roce**

- a) 1847
- b) 1799
- c) 1865

**11) Na kterém místě na území dnešní Ostravy bylo roku 1763 nalezeno uhlí?**

- a) Vrch Landek
- b) Vaňkův kopec
- c) Údolí Burňa

**12) Kde v Ostravě se nacházel Německý dům?**

- a) Dnešní Alšovo náměstí
- b) Dnešní Sad Boženy Němcové
- c) Dnešní Nám. Dr. E. Beneše

**13) Národní divadlo moravskoslezské slaví letos významné výročí. Které výročí slaví?**

- a) 100. výročí
- b) 110. výročí
- c) 120. Výročí

**14) Který z těchto habsburských panovníků nenavštívil Ostravu?**

- a) Marie Terezie
- b) Josef II.
- c) František Josef I.

**15) Které dnešní náměstí se dříve jmenovalo Náměstí A. Hitlera?**

- a) Prokešovo náměstí
- b) Masarykovo náměstí
- c) Alšovo náměstí

**16) Který z uvedených mužů nikdy nebyl starostou?**

- a) Konstantin Grünwald
- b) Jan Prokeš
- c) Emerich Gabzdyl

**17) Který u těchto významných režisérů se narodil v Ostravě?**

- a) Karel Reisz
- b) Miloš Forman
- c) Jiří Brdečka

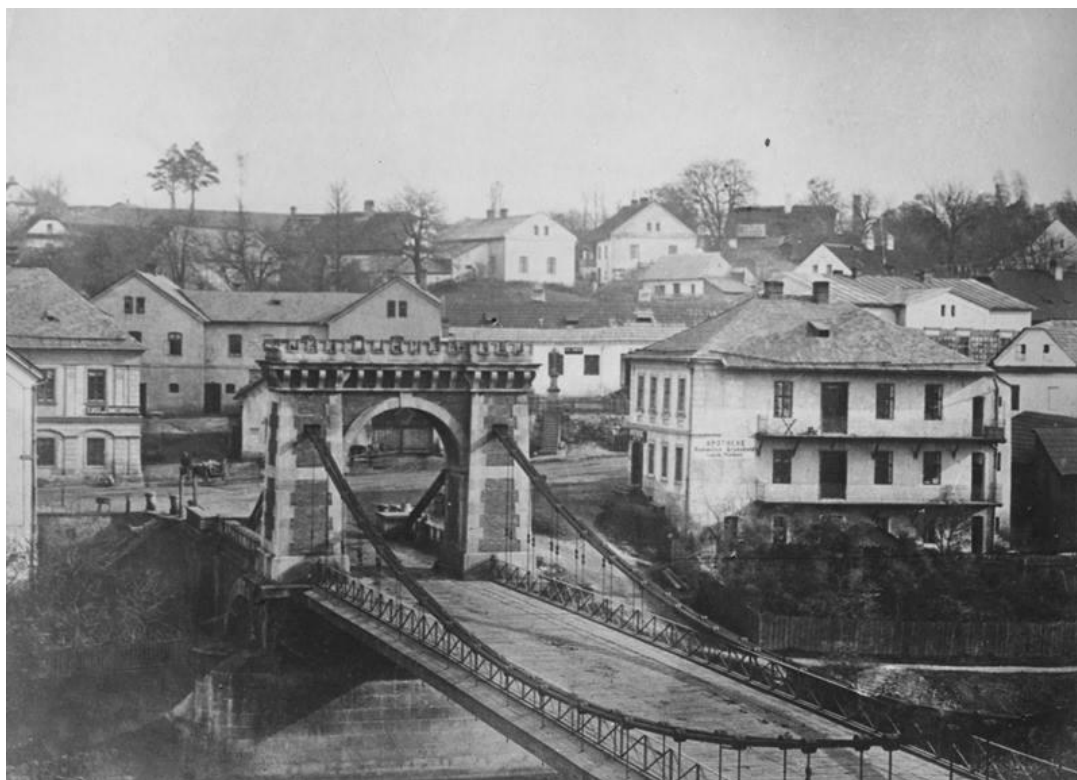


18) Na fotografiích jsou významné ostravské stavby, které již neexistují. Víš, o jaké stavby se jedná?



Odpověď: .....



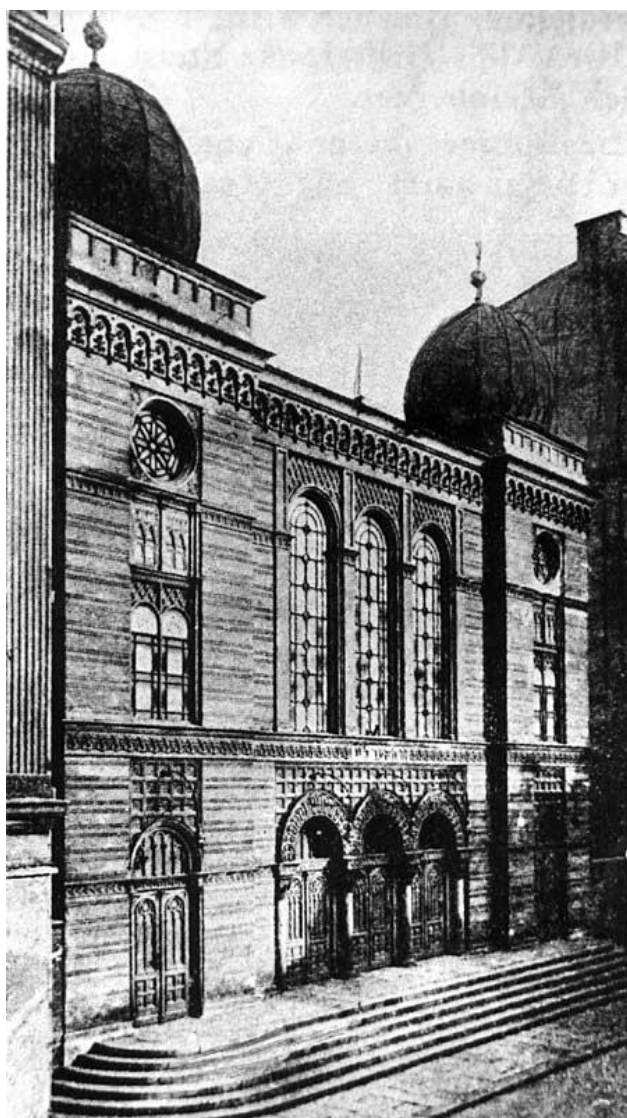


Odpověď: .....



Odpověď: .....





Odpověď: .....



### VÝTVARNÉ A PÍSEMNÉ ÚKOLY

- 19) Nakresli nám, jak si představuješ, že vypadal biskup Bruno, který nám zanechal první písemnou zmínku o našem městě.
- 20) Znáš Petřkovickou venuši? Sošku ženy, kterou vyrobil neznámý pravěký lovec mamutů? Zkus ji nakreslit.
- 21) V říjnu a v listopadu bude možné zanechat ve zvláštní truhle písemný vzkaz budoucím generacím. Truhla bude znovu otevřena za padesát let. Jaký vzkaz bys tam zanechal/a Ty? Napiš nám jej, prosím, hůlkovým písmem.

.....

.....

.....

.....

.....

.....

.....

.....

.....

.....

#### Propozice:

Obrázky (otázky 19 a 20) kreslete libovolnou technikou na tvrdý papír formátu A4. Každý obrázek opatřete dole štítkem se jménem autora/autorky, třídou a názvem školy. Výkresy zašlete společně se zodpovězenými otázkami do 31.10. na adresu ZŠ Bohumínská 72, Slezská Ostrava, 710 00 a obálku označte heslem „Šumná Ostrava“. Nejlepší výtvarné práce dětí budou vystaveny v první polovině prosince v Ostravském muzeu.cz)

