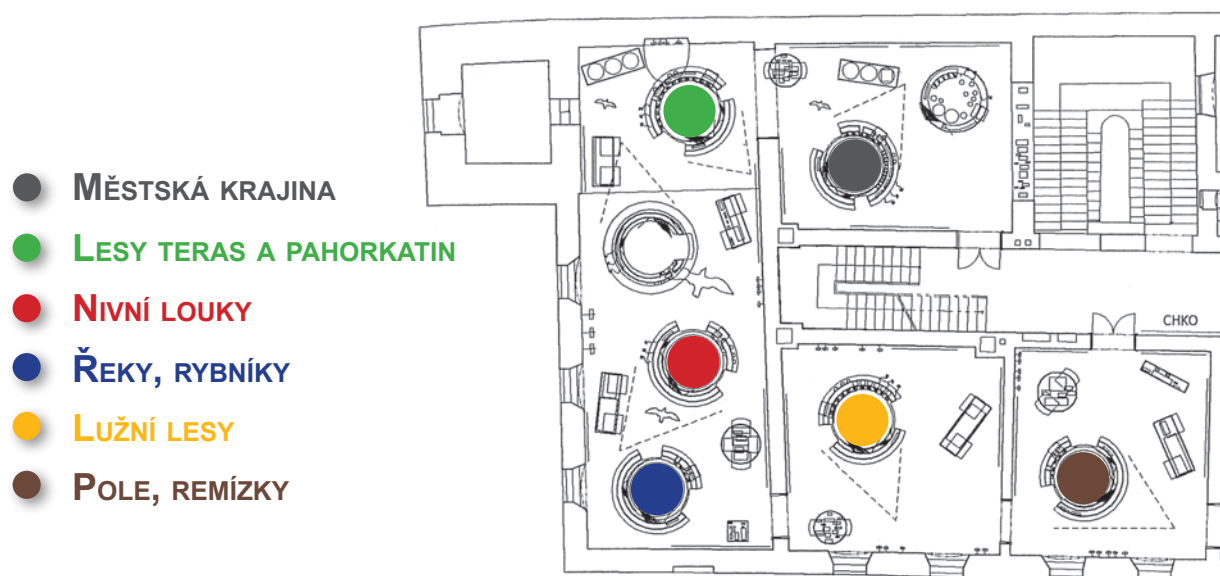


PRACOVNÍ LIST PRO BOTANICKOU ČÁST EXPOZICE „PŘÍRODA A KRAJINA OSTRAVSKA“

ŘEŠENÍ

Doporučeno pro žáky 4. až 7. ročníku ZŠ, pro jednotlivce i skupinky.
Pro přípravu lze použít stránky www.ostrmuz.cz

Milí návštěvníci Ostravského muzea, vítejte v nově vybudované expozici přírody Ostravska, která vás seznámí s rostlinami a houbami rostoucími v krajině poznamenané průmyslem. Během dnešní procházky navštívíte celkem šest různých biotopů a zblízka si prohlédnete druhy rostlin a hub, kterých byste si v přírodě možná ani nevšimli.



ÚKOLY:

1. PROZKOUMEJ VŠECH ŠEST ZASTAVENÍ UVNITŘ DŘEVĚNÝCH KONSTRUKCÍ, VŠUDE SI PROHLÉDNI HERBÁŘOVÉ POLOŽKY, PŘÍRUČKU S FOTOGRAFIEMI, MALOVANÉ OBRÁZKY ROSTLIN I MODEL Y HUB. V KAŽDÉM ZASTAVENÍ ZÍSKÁŠ ČÁST TAJENKY (6 ČÁSTÍ.)

ZDE VYPIŠ CELÉ ZNĚNÍ HLAVNÍ TAJENKY:

PŘÍRODA A KRAJINA OSTRAVSKA JE PRO NÁS KRÁSNÁ A DŮLEŽITÁ

2. NA DRUHÉ STRANĚ TOHOTO LISTU NAJDEŠ BONUSOVOU KŘÍŽOVKU, KTEROU VYLUŠTÍ PRŮBĚŽNĚ PŘI PROCHÁZENÍ EXPOZICEMI.



BONUSOVÁ KŘÍŽOVKA



Všechny známé živé organismy nemají jen místní názvy (u nás české), ale mají i své názvy odborné. Je to proto, aby se lidé po celém světě mohli domluvit jednotným jazykem. Obvykle jde o latinská či řecká slova a jejich složeniny a vždy se v textu píše kurzivou (*to je tento zkosený styl psaní*). Každý organismus má název složený z názvu **rodového** (*Consolida*) a názvu **druhového** (*regalis*). Předložená bonusová křížovka se týká všech zastavení a při jejím řešení budete pracovat právě s odbornými názvy rostlin a hub.

ÚKOL:

NAJDI ČESKÉ NÁZVY PŘÍRODNIN A DOPLŇ PÍSMENKO. POKUD NENÍ UVEDENO, O KTERÉ PÍSMENKO SE JEDNÁ, JE MYŠLENO VŽDY PRVNÍ PÍSMENKO RODOVÉHO NEBO DRUHOVÉHO NÁZVU.

● POLE, REMÍZKY	<i>Consolida regalis</i>	bylina	rodový		OSTROŽKA	<u>O</u>
	<i>Leucosinapis alba</i>	bylina	druhový		SETÁ	<u>S</u>
	<i>Prunus spinosa</i>	strom	rodový		TRNKA	<u>I</u>
● LUŽNÍ LESY	<i>Lactarius quietus</i>	houba	rodový		RYZEC	<u>R</u>
	<i>Arum cyindricum</i>	bylina	rodový		ÁRON	<u>A</u>
	<i>Polyporus alveolaris</i>	houba	druhový		VOŠTINOVITÝ	<u>V</u>
● ŘEKY, RYBNÍKY	<i>Nuphar lutea</i>	bylina	rodový		STULÍK	<u>S</u>
	<i>Tortula muralis</i>	mech	rodový		KROUCENEC	<u>K</u>
	<i>Leccinum quercinum</i>	houba	rodový	3. p	KŘEMENÁČ	<u>É</u>
● NIVNÍ LOUKY	<i>Amanita crocea</i>	houba	rodový		MUCHOMŮRKA	<u>M</u>
	<i>Filipendula Ulmana</i>	bylina	rodový	2. p	TUŽEBNÍK	<u>U</u>
● LESY TERAS A PAHORKATIN	<i>Campanula persicifolia</i>	bylina	rodový		ZVONEK	<u>Z</u>
	<i>Sambucus racemosa</i>	keř	rodový	2. p	BEZ	<u>E</u>
● MĚSTSKÁ KRAJINA	<i>Oenothera sp.</i>	bylina	rodový	2. p	PUPALKA	<u>U</u>
	<i>Morchella esculenta</i>	houba	rodový	2. p	SMRŽ	<u>M</u>

autorky pracovních listů:

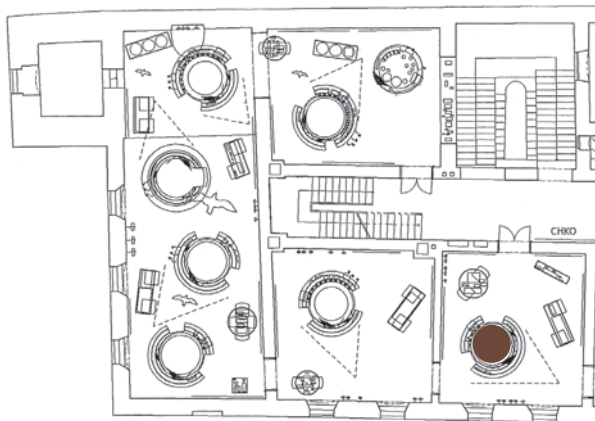
Bc. Marie Opálková (studentka PřF OU), Ing. Zdenka Prymusová (botanička OM), Bc. Klára Gracová (grafické zpracování), 2011



Ostravské muzeum, Masarykovo nám. 1, 728 41 Ostrava
tel.: 596123760, www.ostrmuz.cz, muzeum@ostrmuz.cz
Ostravské muzeum, příspěvková organizace, je zřízováno
a financováno statutárním městem Ostrava.

OSTRAVA!!!

● POLE, REMÍZKY



První zastavení je na poli. Lidé si zde pěstují různé plodiny, které pak zpracovávají. Obvykle to jsou plodiny „na jídlo“ - brambory, obilniny, ze kterých se dělá mouka, píceiny jako krmiva pro dobytek a podobně. Když se podrobně zaměříme na okraje polí, můžeme tam nalézt i drobné rostlinky, kterým se právě zde daří. Jde o polní plevely, které se na naše území obvykle dostaly až s prvními zemědělci. Některé z nich už jsou velmi vzácné, ale některé můžeme stále běžně potkat.

■ ÚKOL:

V PŘESMYČKÁCH JSOU UKRYTY NÁZVY ROSTLIN A HUB, KTERÉ MŮŽETE VIDĚT V NAŠÍ EXPOZICI. TAJENKU ZÍSKÁŠ TAK, ŽE NAPIŠEŠ NA ŘÁDEK PÍSMENKO, KTERÉ TI ZBUDE POTÉ, CO VYLUŠTÍŠ, O JAKOU ROSTLINU JDE.

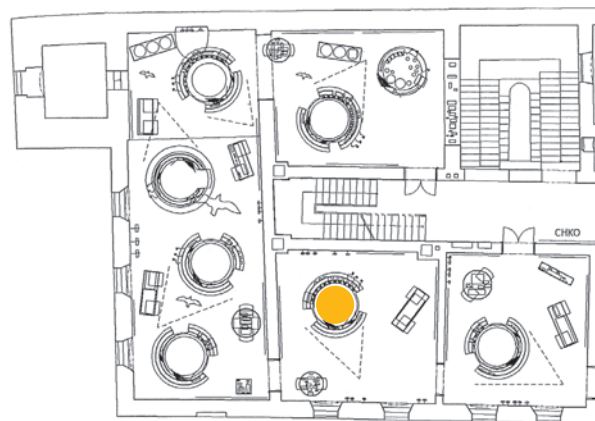
(2. část tajenky)

KRAJINA

T	A	K	Á	M	bylina	MÁTA	K		
V	I	S	R	Ň	L	O	strom	SLIVOŇ	R
P	E	V	Ř	S	A	E	tráva	SVEŘEP	A
E	R	J	N	M	bylina	RMEN	J		
Č	A	R	B	A	I	K	bylina	BRAČKA	I
I	Č	P	K	N	A	Š	houba	ŠPIČKA	N
L	E	K	Í	A	M	R	bylina	MERLÍK	A



● LUŽNÍ LESY



Druhé zastavení máme v lužním lese. Tento typ lesa je typický tím, že se nachází v blízkosti řek a je pro něj přirozené, že je každým rokem zaplavován. Kvůli této specialitě se zde vyskytují výjimečné druhy rostlin i hub, které jinde nenajdeme. Na území města Ostravy se nachází lužní les, který je chráněn formou zvláště chráněného území, a to v přírodní rezervaci Rezavka nebo PR Polanský les.

■ ÚKOL:

1. DOPLŇ POMOCÍ VYSTAVENÝCH PŘÍRODNIN KŘÍŽOVKU.
2. Z OZNAČENÝCH POLÍ VYČTI TAJENKU.

(4. část tajenky)

JE PRO NÁS

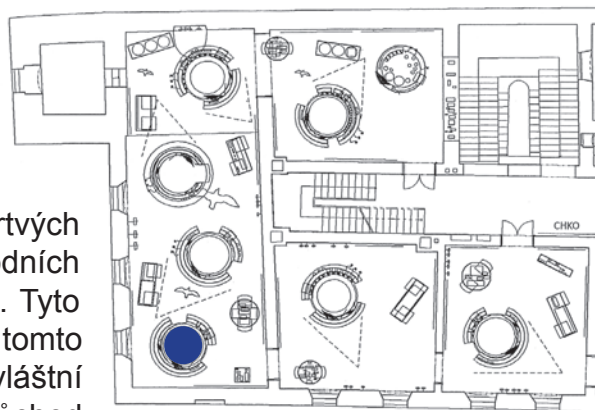
- drobná jarní bylina
- rostlina s nerovnými listy
- nepříjemná bylina
- fialová houba
- houba blízka užovce
- zubatá bylina
- holohlavý mech
- jeden z topolů

O	R	S	E	J					
K	Ř	I	V	A	T	E	C		
K	O	P	Ř	I	V	A			
Č	I	R	Ů	V	K	A			
H	A	D	O	V	K	A			
H	V	Ě	Z	D	N	A	T	E	C
B	E	Z	V	L	Á	S	K	A	
O	S	I	K	A					



● ŘEKY, RYBNÍKY A MRTVÁ RAMENA

Další zastávkou je biotop řek, rybníků a mrtvých ramen, které hostí velice zajímavé druhy vodních a mokřadních rostlin, které běžně neuvidíme. Tyto rostliny mají různá uzpůsobení pro život v tomto prostředí, například sítiny mají uvnitř stonku zvláštní hmotu, která vypadá jako pěna a umožňuje průchod vzduchu s kyslíkem do celého těla, což je pro rostlinu životně důležité. Nebo kapradina nepukalka plovoucí má na svém těle nesmáčivé chloupky, které jí umožňují růst na hladině vody, aniž by se svrchní strana listu namočila.



ÚKOL:

VŽDY ZE ČTYŘ MOŽNOSTÍ VYBER TU SPRÁVNOU A PÍSMENO U TÉTO ODPOVĚDI BUDE ČÁSTÍ TAJENKY.

(5. část tajenky)

KRÁSNÁ A

1. Kterou přesličku můžeme najít v této expozici?

- a) lesní B
- b) poříční **K**
- c) rolní S
- d) největší P

2. Která tráva je typická pro toto stanoviště?

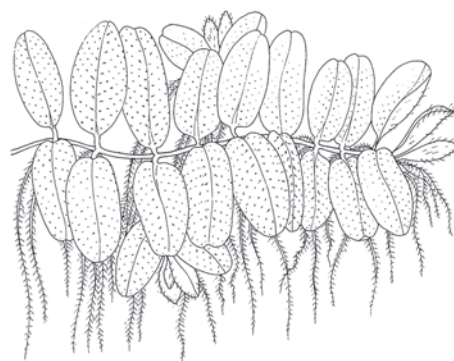
- a) jílek A
- b) bér E
- c) **rákos R**
- d) oves P

3. Jakou houbu zde nenajdeme?

- a) hřib R
- b) kozák Í
- c) **václavku D**
- d) krásnorůžek **Á**

4. Která rostlina je podobná leknínu a má žlutý květ?

- a) sítina E
- b) **stulík S**
- c) krtičník T
- d) čistec O



5. Která rostlina má ve svém názvu „bobulnatá“?

- a) **nadmutice N**
- b) kyčelnice I
- c) vrbovka R
- d) ostřice P

6. Ze které země pochází křídlatka?

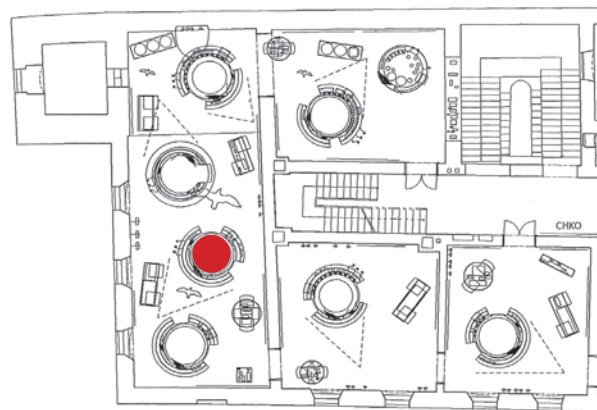
- a) Čína E
- b) Kanada S
- c) **Japonsko Á**
- d) Egypt C

7. Která rostlina má lapací měchýřky?

- a) šišák E
- b) nepukalka O
- c) zblochan T
- d) **bublinatka A**



● NIVNÍ LOUKY A PASTVINY



Dalším biotopem, který prozkoumáme, jsou louky a pastviny. Jsou to člověkem ovlivněná stanoviště, přesto zde můžeme najít spoustu zajímavých druhů rostlin i hub. Nejlépe zachovalé plochy mokřadních luk nacházíme v Chráněné krajinné oblasti Poodří. V tomto biotopu se zaměříme hlavně na trávy a ostřice, které v tomto biotopu tvoří hlavní součást porostu. Trávy jsou typické tím, že mají dutý stonk s kolénky (ztluštění na stonku), který nazýváme stéblo. Jejich plodem je obilka, která se u hospodářsky významných druhů (oves, žito, ječmen, pšenice) využívá pro výrobu mouky.

■ ÚKOL:

V OSMISMĚRCE VYŠKRTEJ OSM RODOVÝCH NÁZVŮ TRAV, KTERÉ MŮŽETE NALÉZT V NAŠÍ EXPOZICI. ZBÝVAJÍCÍ PÍSMENA VÁM DAJÍ ŠESTOU ČÁST HLAVNÍ TAJENKY. POZOR! ZBÝVAJÍCÍ PÍSMENKA SE ČTOU PO SLOUPCÍCH, NIKOLI PO ŘÁDCÍCH!

(6. část tajenky)

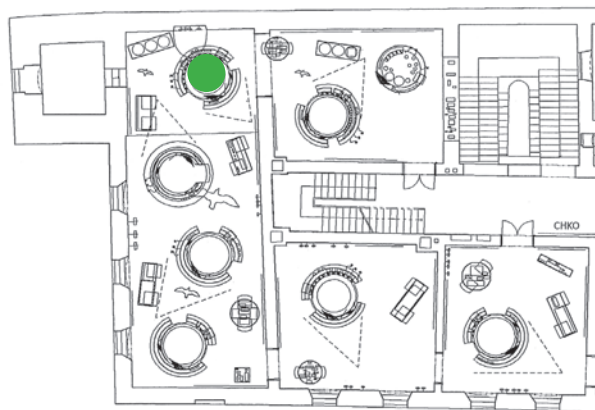
DŮLEŽITÁ

L	E	C	I	Ř	T	S	O
P	I	L				M	V
S		P	E	Ř	E	V	S
Á	D		N	D	I	O	Í
R			Y	I	V	T	K
K	Ů	N		S	C		
A	Ě	E	Í	Ž		E	Á
K		Ř	T	O	M	K	A

**OVSÍK
TOMKA
PSÁRKA
MEDYNĚK
LIPNICE
OVSÍŘ
SVEŘEP
OSTŘICE**



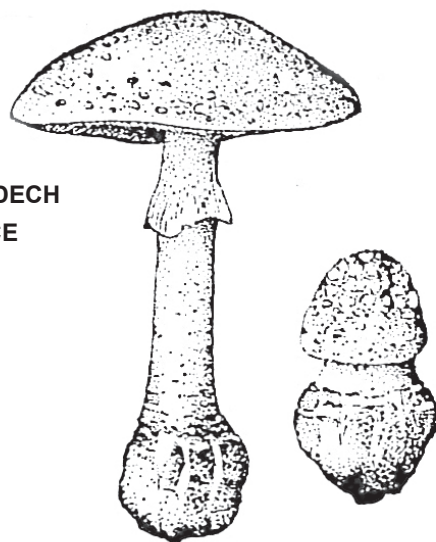
● LESY NA TERASÁCH A PAHORKATINÁCH



Nyní se dostáváme do lesů na terasách a v pahorkatinách. Tyto lesy již nejsou zaplavovány, jako tomu bylo u lužních lesů, proto mají odlišnou skladbu druhů, které zde můžeme nalézt. Jelikož jsme v lese, tak se podrobněji zaměříme na houby.

■ ÚKOL:

ODHAL HOUBU, KTERÁ SE UKRÝVÁ POD VĚTOU.
OBVYKLE STAČÍ JEN RODOVÉ JMÉNO HOUBY, VE DVOU PŘÍPADECH MUSÍTE NAPSAT RODOVÝ I DRUHOVÝ NÁZEV. ČÍSLO V ZÁVORCE ZA VĚTOU ZNAMENÁ, KTERÉ PÍSMENO POČÍTÁNO OD PRVNÍHO PÍSMENKA JE SOUČÁSTÍ DÍLČÍ TAJENKY.



(3. část tajenky)

OSTRAVSKA

Na jehličnatých stromech nerostu (5.)

Mám blízko k peklu (5.)

Nenosím pokrývku (7.)

Ráda nosím růžovou sukýnku (1.)

Léčím plíce (5.)

Na nebi mě nenajdete (2.)

Můj povrch je jako od slimáka (1.)

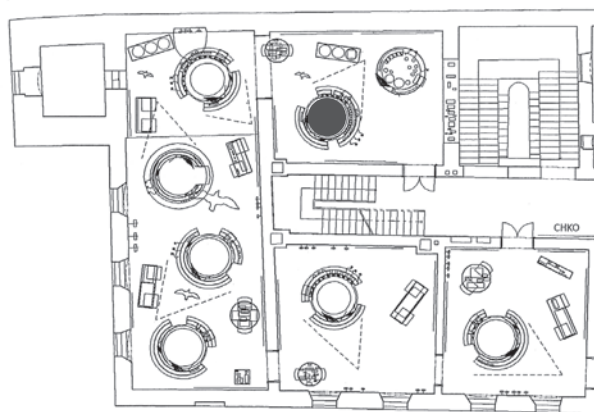
Vlk není můj bratranec (4.)

Do peněženky vám nic nepřidám (9.)

Š	I	Š	K	<u>O</u>	V	E	C												
H	Ř	I	B		<u>S</u>	A	T	A	N										
Č	E	P	I	Č	A	<u>I</u>	K	A											
<u>R</u>	Ů	Ž	O	V	K	A													
H	L	Í	V	<u>A</u>		P	L	Í	C	N	Í								
H	<u>V</u>	Ě	Z	D	O	V	K	A											
<u>S</u>	L	I	Z	E	Č	K	A												
L	I	Š	<u>K</u>	A															
P	E	N	Í	Z	O	V	K	<u>A</u>											



● MĚSTSKÁ KRAJINA



I přímo uprostřed města se dají nalézt zajímavé druhy rostlin. Stačí, když se pozorně zahledíme do trávníku na sídlišti a už na nás koukají sedmikrásky, jetele, rozrazil, v jarních měsících i popence či hluchavky. Setkáváme se také se zajímavými okrasnými stromy, na které se zaměříme v dalším úkolu.

■ ÚKOL:

V EXPOZICI SI PROHLÉDNI UKÁZKY DŘEVIN.

TYTO JSOU OČÍSLOVANÉ, TAK PODLE ČÍSEL DOPLŇTE NÁZVY STROMŮ DO KŘÍŽOVKY.

(1. část tajenky)

PŘÍRODA

dřevina č. 7

K	A	T	A	L	<u>P</u>	A
---	---	---	---	---	----------	---

Dřevina č. 8

			Š	E	<u>Ř</u>	Í	K
--	--	--	---	---	----------	---	---

Dřevina č. 4

Č	I	M	I	Š	N	<u>Í</u>	K
---	---	---	---	---	---	----------	---

Dřevina č. 9

P	U	S	T	O	<u>R</u>	Y	L
---	---	---	---	---	----------	---	---

Dřevina č. 10

			H	L	<u>Q</u>	Š	I	N	A
--	--	--	---	---	----------	---	---	---	---

Dřevina č. 6

					<u>D</u>	Ř	Í	N
--	--	--	--	--	----------	---	---	---

Dřevina č. 5

			P	L	<u>A</u>	T	A	N
--	--	--	---	---	----------	---	---	---

Dřevina č. 2

J	I	N	<u>A</u>	N
---	---	---	----------	---

